

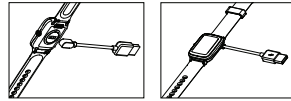
Citrea

Benutzerhandbuch

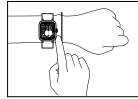
ERSTE SCHRITTE

1. Laden

Schließen Sie die Smartwatch an und laden Sie sie auf, um die Smartwatch beim ersten Start zu aktivieren.



2. Tragen



Tragen Sie das Gerät einen Fingerbreit vom Handgelenkknöchel entfernt und stellen Sie die Straffheit des Bandes für bequemes Tragen ein.

Hinweis: Ein zu lockeres Tragen kann die Genauigkeit der Herzfrequenzdaten beeinträchtigen.

DOWNLOAD

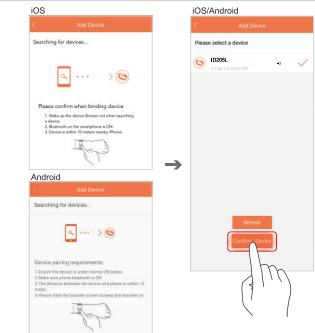
VeryFitPro herunterladen

SMARTWATCH-App für iOS oder Android (iOS 9.0 oder höher / Android 6.0 oder höher)



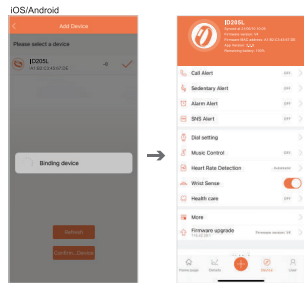
• VeryFitPro est une marque commerciale de Shenzhen DO Intelligent Technology Co., Ltd.
 • VeryFitPro est développé et fourni par Shenzhen DO Intelligent Technology Co., Ltd.
 • Citizen Watch Co., Ltd. ne stocke pas les informations personnelles de VeryFitPro. Notez que VeryFitPro peut conserver les informations personnelles conformément à sa propre politique de confidentialité et à ses propres conditions.
 * Si vous avez des questions concernant VeryFitPro, veuillez contacter:
 Shenzhen DO Intelligent Technology Co., Ltd.
 E-mail : ido@doosmart.com
 Adresse : 11e étage, Immeuble 3#F, Parc technologique Guole, Lirong Road, Dalang, District de Longhua, Shenzhen, Guangdong, R. P. Chine.

KOPPELN



1. Schalten Sie Bluetooth und GPS auf Ihrem Handy ein,
 2. Suchen Sie die Kopplungsanfrage in der Aufgabliste auf der Startseite der App,
 3. Wählen Sie das Produktmodell: ID205L,
 4. Tippen Sie auf „Gerät bestätigen“, um die Kopplung abzuschließen.
 Modellnummer
 Schwarz: X00A-001VY / Rosa: X00A-003VY
 Hinweis: Die in der App angegebene Modellnummer lautet ID205L.

KOPPELN



Hinweise:
 • Während der Kopplung fordert VeryFitPro Sie auf, GPS und Bluetooth zu aktivieren und VeryFitPro zu autorisieren, auf das GPS Ihres Handys zuzugreifen.
 • Das iPhone fordert Sie nur dann zur Eingabe von Informationen auf, wenn Sie die Bluetooth-Kopplung Ihres ID205L mit dem integrierten Bluetooth Ihres Handys nach der Verbindung abschließen.

FUNKTIONEN

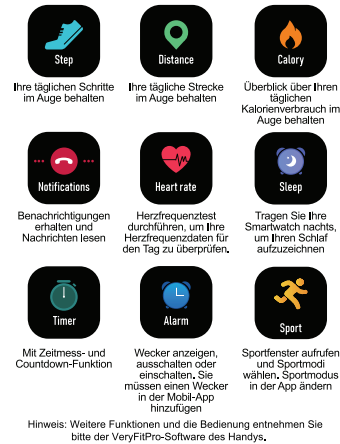
Wischen Sie über den Bildschirm, um das Menü aufzurufen.



TECHNISCHE DATEN

Modell	Schwarz : X00A-001VY Rosa : X00A-003VY
Bildschirm	1,3 Zoll TFT-LCD, Vollbild-Touchscreen
Gehäusegröße	35mm x 48mm
Armbandbreite	18,5mm
Gewicht	35g
Wasserbeständig	3 Bar
Betriebstemperatur	0 °C bis +45 °C
Ladetemperaturbereich	10 °C bis +45 °C
Akku-Laufzeit	8 Tage
Ladezeit	Ca. 2,5 Stunden
Ladespannung	5V±0,2V
Bluetooth-Version	Bluetooth 4.2
Maximale Ausgangsleistung	-0,75dBm(0,84mW)
Funkfrequenz	2402 à 2480 MHz
Kompatible Betriebssysteme	Android 6,0 oder höher/ iOS 9,0 oder höher

FUNKTIONEN



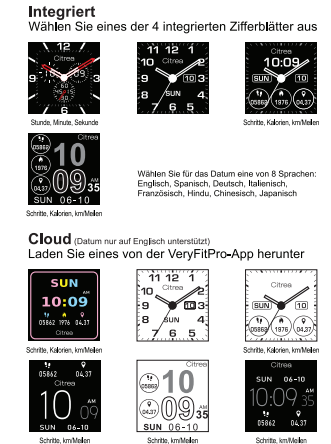
TECHNISCHE DATEN

Akkulaufzeit: Die tatsächliche Akkulaufzeit und Ladezeit variiert je nach Nutzung, Umgebung usw.

Wasserbeständigkeit: Nicht zum Tauchen, Schwimmen und für die Sauna geeignet.

• Die Bluetooth®-Wortmarke und -Logos sind eingetragene Marken der Bluetooth SIG, Inc.
 • Android ist eine eingetragene Marke von Google Inc.
 • iOS ist der Name eines Betriebssystemes von Apple Inc. iOS ist eine Marke oder eine eingetragene Marke von Cisco in den USA und anderen Ländern und wird unter Lizenz verwendet.

ZIFFERBLATT



WARTUNG

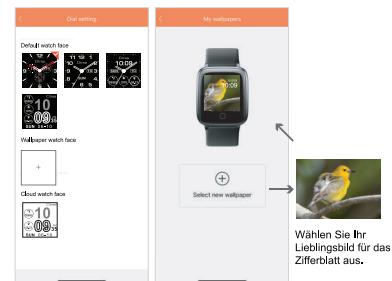


Wir empfehlen, die Smartwatch gemäß den folgenden drei Punkten zu tragen und zu pflegen:

- Halten Sie das Produkt sauber;
 - Halten Sie das Produkt trocken;
 - Tragen Sie das Produkt nicht zu eng anliegend.
- Verwenden Sie zum Reinigen der Smartwatch keine Haushaltsreiniger, sondern ein seifenfreies Reinigungsmittel.
 • Wir empfehlen, Flecken, die sich nicht leicht entfernen lassen, mit Alkohol abzureiben.

ZIFFERBLATT

Verwenden Sie ein Foto für das Zifferblatt der VeryFitPro-App



Hinweis: Bitte nutzen Sie diese Funktion nur für die von Ihnen aufgenommenen Fotos.

HÄUFIG GESTELLTE FRAGEN

1. Die mobile App-Suche nach der Smartwatch ist fehlgeschlagen

- Wir empfehlen, VeryFitPro auf die neueste Version zu aktualisieren.
- Wir empfehlen, alle Programme zu schließen, Es wird empfohlen Bluetooth neu zu starten und dann eine Verbindung herzustellen.
- Überprüfen Sie, ob das Betriebssystem des Handys Android 6,0 oder iOS 9,0 oder höher entspricht.

2. Die Smartwatch empfängt keine Benachrichtigungen, Textnachrichten oder Anrufe

- Sie müssen den SNS- und Anrufalarm in der App aktivieren und mit der Smartwatch synchronisieren.
- Das iPhone muss über Bluetooth mit der Smartwatch gekoppelt werden (bitte lesen Sie Details im Abschnitt KOPPLUNG nach).
- Sie müssen Ihre Smartwatch mit Bluetooth verbinden.

3. Bluetooth ist oft nicht verbunden

- Wenn der Abstand zwischen Smartwatch und Handy zu groß ist, kann die Smartwatch keine Verbindung mit dem Handy herstellen. Bitte bleiben Sie in der Nähe der Smartwatch.

RADFABRWARUNG

Bitte bewahren Sie stets ein gutes Urteilsvermögen und fahren Sie auf sichere Weise, Vergewissern Sie sich, dass Ihr Fahrrad und die Hardware ordnungsgemäß gewartet und alle Komponenten richtig installiert sind.

ZU BEACHTENDE PUNKTE

- Smartwatch-Daten müssen einmal alle 7 Tage gespeichert werden, um Datenverlust zu vermeiden.
- Die Smartwatch ist nicht wasserdicht gegenüber Seewasser, sauren und alkalischen Lösungen, chemischen Reagenzien und anderen korrosiven Flüssigkeiten.
- Im Sportmodus können bis zu 6 Stunden ununterbrochen trainiert werden.
- Vermeiden Sie es, die Smartwatch im täglichen Gebrauch zu eng zu tragen, Bitte halten Sie die Teile der Smartwatch, die die Haut berühren, trocken.
- Wenn Ihre Herzfrequenz gemessen wird, halten Sie Ihren Arm während des Tests ruhig.



Das Gerät erfüllt das RoHS-Kriterium der EU. Bitte beachten Sie die IEC 62321, die EU-RoHS-Richtlinie 2011/65/EU und die überarbeitete Richtlinie.

VORSICHT

Es besteht Explosionsgefahr, wenn der Akku durch einen falschen Typ ersetzt wird. Entsorgen Sie verbrauchte Akkus entsprechend den örtlichen Umweltvorschriften.



Elektroalgeräte dürfen nicht mit dem Hausmüll entsorgt werden, sondern müssen separat entsorgt werden. Die Entsorgung bei der kommunalen Sammelstelle durch Privatpersonen ist kostenlos. Besitzer von Algeräten sind dafür verantwortlich, die Geräte zu diesen oder ähnlichen Sammelstellen zu bringen. Mit diesem kleinen persönlichen Aufwand tragen Sie zur Wiederverwertung wertvoller Rohstoffe und zur Behandlung von Schadstoffen bei.

IMPORTEUR:

SHAGHAFI GmbH
Kanalstraße 97
48432 Rheine
GERMANY
Telefon: +49 (0) 5971 899086-0
E-Mail: info@shaghafi.de
Internet: www.shaghafi.de

HERSTELLER:

CITIZEN WATCH CO., LTD.
O&Q VERKAUFSABTEILUNG
6-1-12, Tanashi-cho, Nishi-Tokyo-shi, Tokio 188-8511, Japan
MA-X00A

HÄUFIG GESTELLTE FRAGEN

- Möglicherweise gibt es eine Abschirmung zwischen Smartwatch und Handy; der menschliche Körper, das Tragen von Metallschmuck usw. stören das Bluetooth-Verbindungssignal.
- Möglicherweise ist die Bluetooth-Funktion des Handys gestört.

4. Datensicherung

Die Daten der Smartwatch werden mindestens einmal alle 7 Tage mit dem Handy synchronisiert (die Smartwatch speichert nur die Daten der letzten 7 Tage).

5. Neustart und Rücksetzung zu den Werkseinstellungen

Ausschalten: Funktion > Einstellungen > Herunterfahren/Neustart mit der Taste rechts zu den Werkseinstellungen zurücksetzen: Smartwatch mit der App verbinden > App öffnen > Gerät > Mehr > Gerät neu starten

ALLERGIEN

Längeres Reiben und Druck können die Haut reizen. Wenn Sie unter Allergien oder andere Empfindlichkeiten leiden, ist die Wahrscheinlichkeit größer, dass Sie Hautreizungen durch ein Wearable erfahren. Bitte achten Sie besonders darauf, das Gerät sauber zu halten, da die Kombination aus Schweiß und Schmutz ebenfalls zu Hautreizungen führen kann

WASSERBESTÄNDIGKEIT

Dieses Produkt ist für den Einsatz im Alltag wasserdicht. Es widersteht Wasser wie Schweiß im Alltag, Spritzern beim Gesichtswaschen oder Regen, kann aber nicht unter Bedingungen verwendet werden, bei denen sich der Wasserdruck stark ändert. Das Produkt kann nicht bei nasser Arbeit oder beim Wassersport getragen werden.

BLUETOOTH

Vor Gebrauch
Die Verwendung der Bluetooth-Kommunikationstechnologie ist in einigen Ländern oder Regionen nicht gestattet. Auf unserer Website finden Sie eine Liste der Länder, in denen Bluetooth legal verfügbar ist.
„https://qq-watch.jp/eng/ctrea“
Die Verwendung dieser Smartwatch in einem Land, das nicht auf der Liste steht, kann nach dem dortigen Recht bestraft werden.
Die Kommunikation über Bluetooth kann absichtlich oder versehentlich überwacht werden. Verwenden Sie diese Smartwatch nicht für wichtige Kommunikation oder solche, die Menschenleben betreffen.

HÄUFIG GESTELLTE FRAGEN

6. Muss ich Bluetooth eingeschaltet lassen, wenn ich meine Smartwatch trage?

- Für die drei Funktionen, d.h. Schritte zählen, Schlafen und Wecker, müssen Sie die Smartwatch nicht die ganze Zeit mit dem Handy verbinden. Wenn Sie die Smartwatch nur beim Training tragen, können Sie Smartwatch und Handy verbinden, um die Daten nach dem Training synchron anzuzeigen.
- Für die Funktionen Anrufalarm, Nachrichtenalarm und Telefon suchen müssen Sie die Bluetooth-Funktion des Handys einschalten und die Verbindung mit dem Handy aufrechterhalten.

* Detailliertere Fragen können mit Hilfe und Feedback in der App beantwortet werden.
Bedienschritte: VeryFitPro > > Systemeinstellungen > Feedback

Für den Kundendienst wenden Sie sich bitte an den Fachhändler, bei dem Sie das Gerät gekauft haben oder an den örtlichen Vertragspartner.
Weitere Hinweise finden Sie unter <https://qq-watch.jp/eng/ctrea/> oder scannen Sie den QR-Code.



CE / UKCA

CITIZEN WATCH CO., LTD. erklärt hiermit, dass dieses Produkt den grundlegenden Anforderungen und anderen relevanten Bestimmungen der Richtlinie 2011/65/EU, der Richtlinie zur Beschränkung der Verwendung bestimmter gefährlicher Stoffe in Elektro- und Elektronikgeräten von 2012 und allen anderen relevanten EU-Richtlinien und britischen Rechtsvorschriften entspricht.

Die Konformitätserklärung für Ihr Produkt finden Sie unter „https://qq-watch.jp/eng/ctrea“.



Sicherheit und Hinweise zum Produkt



AKKUWARNUNG

Demontieren Sie den Akku nicht, bohren Sie ihn nicht auf und beschädigen Sie ihn nicht. Demontieren Sie integrierte Akkus von Geräten mit nicht austauschbaren Batterien nicht. Verwenden Sie keine scharfen Gegenstände, um den Akku zu entfernen.

GESUNDHEITSWARNUNG

Wenn Sie einen Herzschrittmacher oder andere implantierte elektronische Geräte tragen, konsultieren Sie bitte Ihren Arzt, bevor Sie den Gurt zur Überwachung der Herzfrequenz verwenden.
Der optische Herzfrequenzsensor der Smartwatch leuchtet grün und blinkt. Wenn Sie an Epilepsie leiden oder empfindlich auf blinkende Lichtquellen reagieren, fagen Sie bitte Ihren Arzt, ob Sie dieses Produkt tragen können. Das Gerät zeichnet Ihre täglichen Aktivitäten über Sensoren auf. Diese Daten geben Ihnen Aufschluss über Ihre täglichen Aktivitäten, z. B. über Schritte, Schlaf, Entfernung, Herzfrequenz und Kalorien, sind aber möglicherweise nicht ganz genau.
Gerät, Zubehör, Herzfrequenzsensoren und andere relevante Komponenten sind für Unterhaltungszwecke und Fitnesszwecke bestimmt, nicht für medizinische Zwecke.
Sie sind nicht zur Diagnose, Überwachung, Behandlung oder Vorbeugung von Krankheiten oder Symptomen geeignet. Die Herzfrequenzdaten dienen nur als Referenz. Citizen Watch Co., Ltd. ist nicht verantwortlich für Folgen, die durch eine Abweichung der Daten verursacht werden.

FCC

Dieses Gerät erfüllt die Anforderungen von Teil 15 der FCC-Bestimmungen. Der Betrieb unterliegt den folgenden zwei Bedingungen:

- Dieses Gerät darf keine schädlichen Interferenzen verursachen, und
- Dieses Gerät muss alle empfangenen Interferenzen zulassen, einschließlich Interferenzen, die einen unerwünschten Betrieb verursachen können.

Veränderungen oder Modifikationen, die nicht ausdrücklich von der für die Konformität verantwortlichen Partei genehmigt wurden, können dazu führen, dass der Benutzer die Berechtigung zum Betrieb des Geräts verliert. Dieses Gerät wurde getestet und entspricht den Grenzwerten für ein digitales Gerät der Klasse B gemäß Teil 15 der FCC-Bestimmungen. Diese Grenzwerte sind so ausgelegt, dass sie einen angemessenen Schutz gegen schädliche Störungen bei der Installation in Wohngebieten bieten.
Dieses Gerät erzeugt und verwendet Hochfrequenzenergie und kann diese ausstrahlen. Wenn es nicht gemäß den Anleitungen installiert und verwendet wird, kann es den Funkverkehr stören. Es kann jedoch nicht garantiert werden, dass bei einer bestimmten Installation keine Störungen auftreten.

Wenn dieses Gerät den Radio- oder Fernsehempfang stört, was durch Aus- und Einschalten des Geräts festgestellt werden kann, sollte der Benutzer versuchen, die Störung durch eine oder mehrere der folgenden Maßnahmen zu beheben:
- Neuaustrichtung oder Verlegung der Empfangsantenne;
- Vergrößerung des Abstands zwischen Gerät und Empfänger;
- Anschluss des Geräts an einer Steckdose, die nicht mit dem Stromkreis verbunden ist, an den der Empfänger angeschlossen ist.
- Wenden Sie sich an Ihren Fachhändler oder einen erfahrenen Radio-/Fernsehtechniker, um Hilfe zu erhalten.